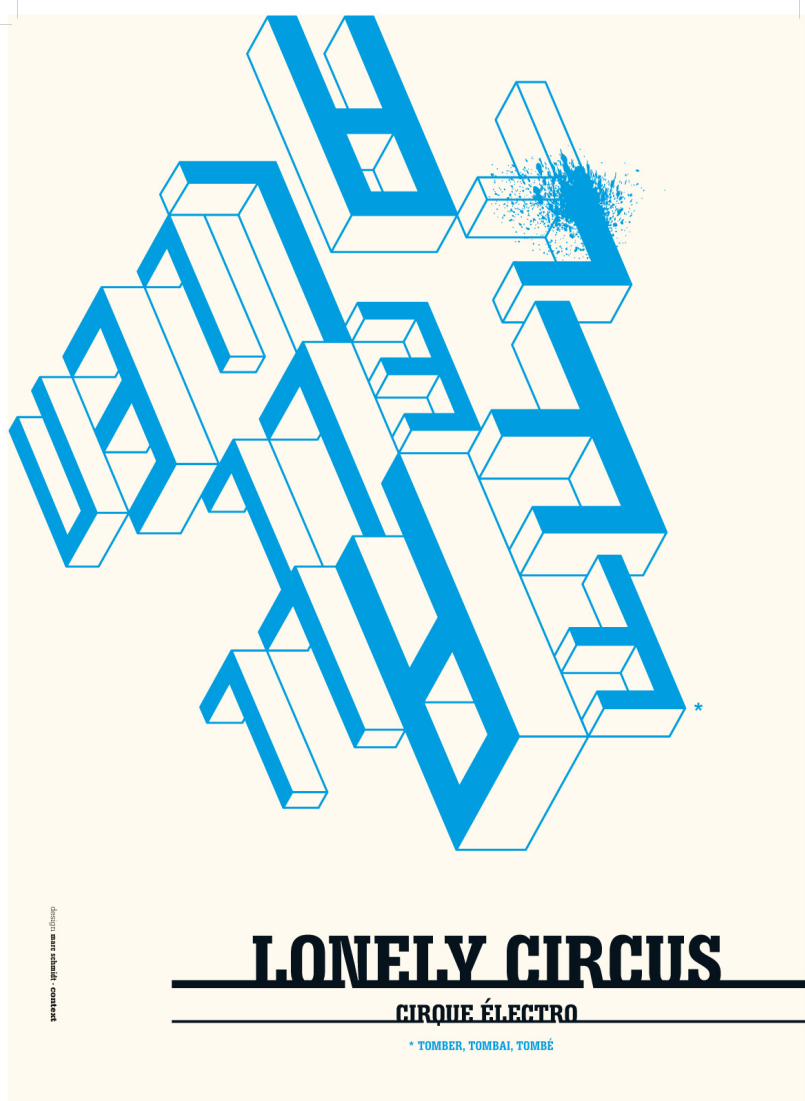


# **FALL FELL FALLEN**

CREATION 2012 / LONELY CIRCUS  
SEBASTIEN LE GUEN \_ JEROME HOFFMANN

## FICHE TECHNIQUE



Contact technique :  
Mathieu Chappey  
0033 6 62 80 05 83  
mathieu.chappey@laposte.net

# FALL FELL FALLEN \_ CREATION LONELY CIRCUS 2012

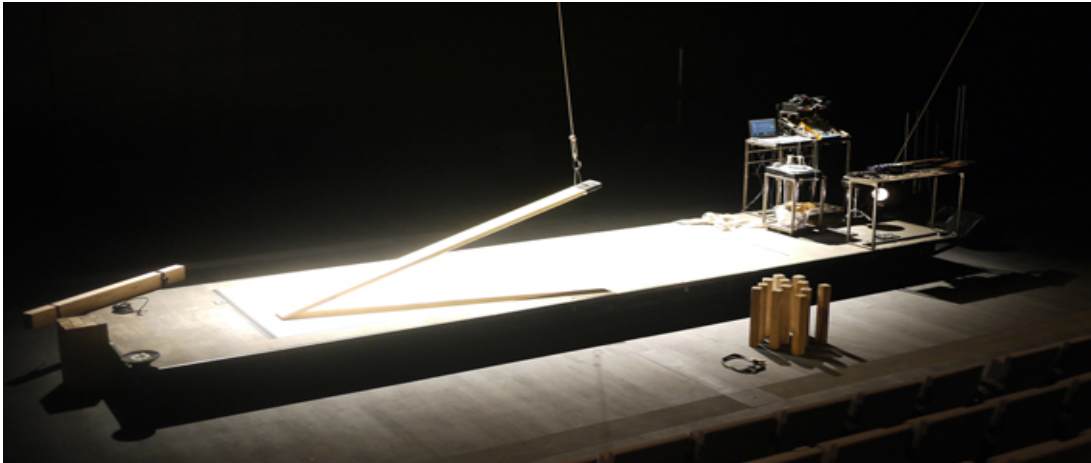
## FICHE TECHNIQUE

Intérieur noir  
Durée : 50 minutes version intégrale  
40 minutes version courte  
Tout public

### 1\_ ESPACE SCENIQUE (CF. PLAN JOINT)

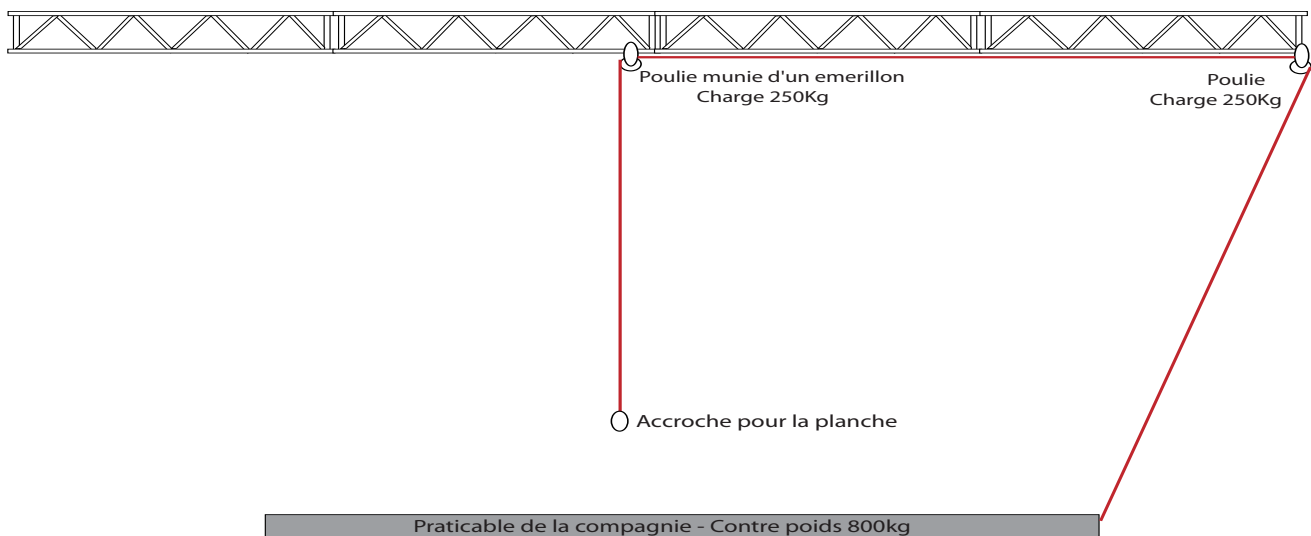
- Plateau demandé - 9m x 6,5m ; hauteur : 5,5 m sous projecteur

La compagnie arrive avec un praticable de 8m x 2m, hauteur à 0,40m, poids 800kg



- 2 point d'accroches \_ 250 kgs : 1 en douche centre praticable et rattrapage latéral Grill a cour. Si possible un troisième point en rattrapage au sol.

Accroche Lonely Circus - Spectacle Fall Fell Fallen - Systeme de poulie et d'accroche amené par la Cie



# FALL FELL FALLEN \_ CREATION LONELY CIRCUS 2012

## FICHE TECHNIQUE

### AUTRE BESOIN AU PLATEAU :

En jeu, Sébastien utilise de l'eau, en faible quantité sur le praticable.

Il est cependant important de prévoir

- une serpillère et un seau
- une raclette pour l'eau

- Accès a un point d'eau chaude pour le spectacle

- Lorsque nous jouons sur plusieurs des mises comprenant un échauffement et une répétition de 2h30 par jour est nécessaire.

## **2\_ ESPACE PUBLIC :**

Public en frontal sur chaises, bancs, gradins – jauge à définir en rapport avec le lieu. Afin de préserver la bonne vision de l'ensemble du public, nous préférons jouer de plein pied par rapport au premier rang public. Si cela n'est pas possible, nous prévenir.

## **3\_ SON (CF PLAN JOINT)**

Espace musicien intégré dans le praticable de la compagnie

Matériel demandé :

- Console 6in/ 6out/ 4 sous groupes ou de type 01V96 (si analogique nous prévenir, merci)
- 2 Eq stéréo 31 bandes de type BSS
- Multipare praticable régie 5 lignes
- Diffusion façade : 2 têtes 600 watt + 2 sub (type MPB600 + sub)
- Diffusion lointain : 2 têtes larges bandes de 600 watt
- Retour : une enceinte de type PS15 large bande sur un canal autonome

## **4\_ LUMIERE (CF. PLAN JOINT)**

Matériel demandé :

- Console type Presto
- 20 circuit de gradation 2kw
- 3 x découpe 613 SX
- 2 x découpe 614 SX (dans la mesure du possible nous préférons remplacer les 614 par des 613)
- 5 x PAR en CP62
- 1 x PAR en CP61
- 7 x PC 1 KW lentille claire
- 1 F1 ( la cie en a un )
- Prévoir des projecteurs pour l'éclairage public.
- attention prévoir du gaffer alu ou des volet pour les PC de face, merci

**ATTENTION : REGIE COMMUNE EN SALLE**

# FALL FELL FALLEN \_ CREATION LONELY CIRCUS 2012

## FICHE TECHNIQUE

### 5\_ LOGE :

Le Lonely Circus a besoin d'une grande loge ou de deux petites pour accueillir les trois personnes de l'équipe avant et après le spectacle.

Une douche et un robinet avec de l'eau chaude, sont à prévoir.

Un petit catering est apprécié lors de l'arrivée de l'équipe (fruit sec, jus d'orange, eau)

Une table à repasser et un fer en bon état

Dans le cas de plusieurs représentations prévoir une machine à laver le linge et un sèche linge.

### 6\_ CATERING :

Attention : l'équipe du Lonely apprécie particulièrement avoir de l'eau pour boire pendant le montage du décor.

### 7\_ PLANNING :

#### UN PREMONTAGE LUMIERE EST DEMANDE

#### MONTAGE/REGLAGE/BALANCE/REPETITIONS :

Montage et répétition 2 services de 4h

Démontage : 2h

#### PERSONNEL DEMANDE :

3 personnes au déchargement et démontage

Dont 1 régisseur lumière pendant le service de montage-réglage (s'il y a prémontage lumière dans le cas inverse prévoir un électro en plus pour le montage) + 1 régisseur plateau/son

**Attention** dans le cas de plusieurs représentations, prévoir un accès à la salle pendant 3h dans la journée pour que les artistes puissent s'échauffer et répéter la musique. La compagnie possédant son propre technicien, aucun technicien d'accueil est à prévoir.

#### Planning montage dans le cas d'un prémontage lumière et son

		SON	LUMIERE	PLATEAU
9h	Déchargement			3 pers.
9h30 – 11h30	Montage Praticable			3 pers.
11h30 – 13h	Montage / réglage Lum/son	1 pers.	1 pers.	1 pers
13h	OFF			
14h- 16h	Réglage son	1 pers.		
16h- 18h	Répétition	1 pers.		

# FALL FELL FALLEN \_ CREATION LONELY CIRCUS 2012

FICHE TECHNIQUE

## **8 EQUIPE ET CONTACT :**

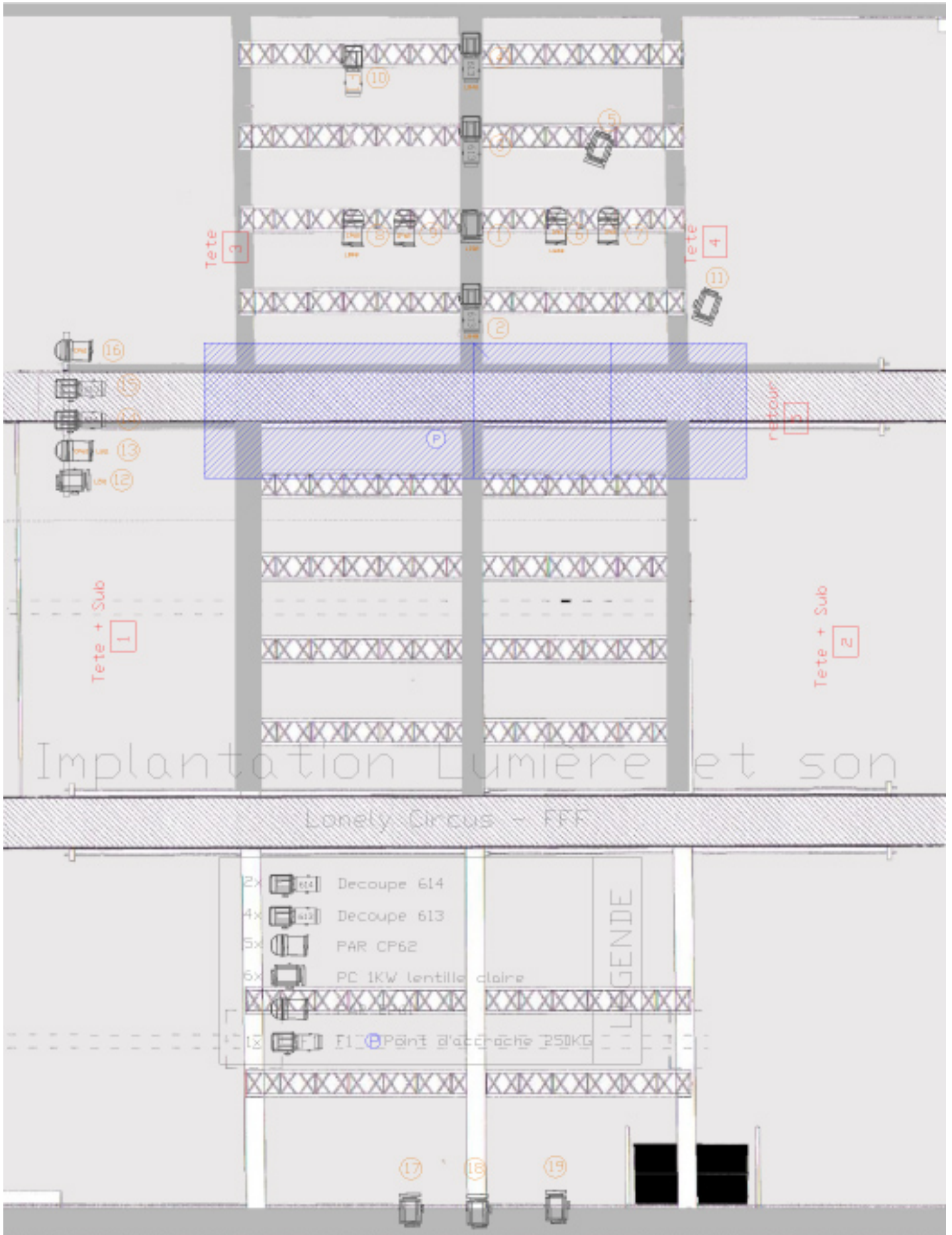
Le Lonely Circus était composé pour la création de Fall, Fell, Fallen  
Conception : Sébastien Le Guen et Jérôme Hoffmann  
Mise en scène : Nicolas Heredia  
Création lumière : Marie Robert « Rob's »  
Construction : Sylvain Vassa et Olivier Gauducheau  
Régie technique : Vivien Sabot

### **Le Lonely Circus en tournée pour Fall Fell Fallen se compose de :**

Sébastien Le Guen: Artiste Circassien  
Jérôme Hoffmann : Musicien  
Mathieu Chappey : Régisseur - [mathieu.chappey@laposte.net](mailto:mathieu.chappey@laposte.net) -  
Emilie Barthés : chargée de production et Logistique [lonelycircusproduction@gmail.com](mailto:lonelycircusproduction@gmail.com)

# FALL FELL FALLEN \_ CREATION LONELY CIRCUS 2012

## FICHE TECHNIQUE



# FALL FELL FALLEN \_ CREATION LONELY CIRCUS 2012

FICHE TECHNIQUE

## RECAPITULATION LUMIERE POUR PREIMPLANTE

Désignation	Circ	Gélat.		Nom
PC 1Kw	1	L202	GRILL	Contre Planche
découpe 613	2	L719 + (#132)	Grill	Découpe Lino
découpe 613	3	W + (#132)	Grill	Découpe Bastaing
découpe 613	4	L719 + (#132)	Grill	Découpe sangle
PC 1Kw	5	W	Grill	PC Jéro grill
PAR CP62	6	L719	Grill	PAR Bleu Cour
PAR CP62	7	W	Grill	PAR Blanc Cour
PAR CP62	8	L719	Grill	PAR Bleu Jard
PAR CP62	9	W	Grill	PAR Blanc Jard
F1	10	W	Grill	Pingpong
PC 1Kw	11	W	Platine Cour	PC Sol Jéro
PC 1Kw	12	L201	PIED JARDIN	PC Tiges
PAR CP62	13	L201	PIED JARDIN	PAR Face Lat.
découpe 613	14	W + (#132)	PIED JARDIN	Découpe Bastaing Lat.
découpe 613	15	W + (#132)	PIED JARDIN	Découpe sangle Lat.
PAR CP61	16	W	PIED JARDIN	Par Lat.
PC 1Kw	17	W	FACE	Face large Jar
PC 1Kw	18	W	FACE	Face large C
PC 1Kw	19	W	FACE	Face large Cour
PUBLIC	20	W	Public	Public